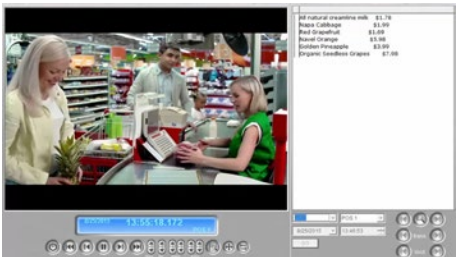


## GV-DATA CAPTURE V3.1

- Kassendateneinbindung in die Videoüberwachung
- Transaktion mit Videobild
- Zeitsparende Suchfunktion
- Einfache Anbindung über Druckeranschluss



### Produktbeschreibung



Im Handel und in der Gastronomie war es schon immer wichtig, gegen Inventurdifferenzen und Fehlbeträge in den Kassen vorzugehen. Das Aufzeichnen von Videobeweismaterial wird daher für viele Unternehmen zur Notwendigkeit.

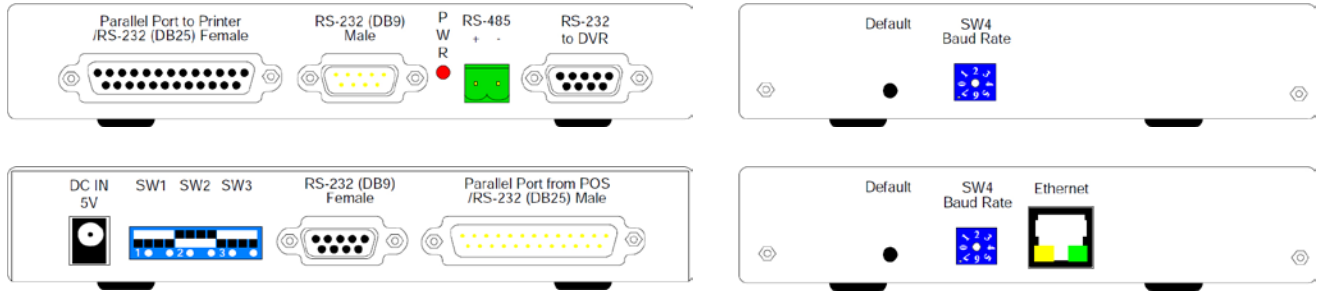
GeoVision ermöglicht synchron zur Videoüberwachung die vollständige Erfassung der Artikeldaten eines Kassiervorganges. Die Artikeldaten können mit der Videoaufzeichnung abgeglichen und zeitgleich dargestellt werden.

Verbesserter Schutz gegen:

- häufig unterschätzten Mitarbeiterdiebstahl
- Ladendiebstahl an der Kasse
- Ware wird vom Kunden an der Kasse vorbei geschleust
- Ware wird mit falschem Preisetikett kassiert
- bewusste Fehleingaben von Mitarbeitern bei Freunden und Verwandten
- Kontrolle über Fehler beim Wechselgeld

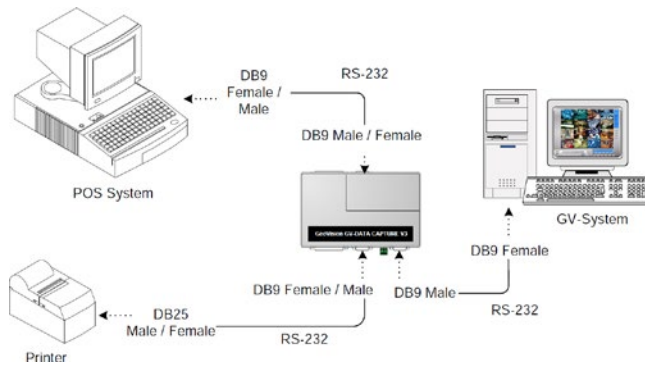
GeoVision POS ist überall einsetzbar, wo Bargeld fließt. Ob im Einzelhandel, in der Gastronomie, an Tankstellen oder in öffentlichen Einrichtungen - das Modul von GeoVision lässt sich an vielen Kassensystemen anschließen, um Unternehmen vor Verlusten zu schützen.

### Anschlüsse

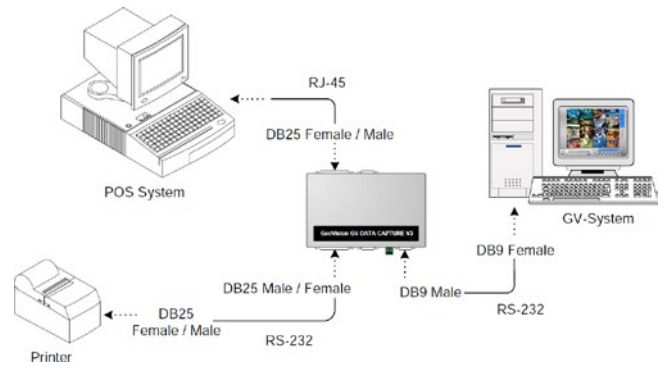


## Verbindung zur Kasse

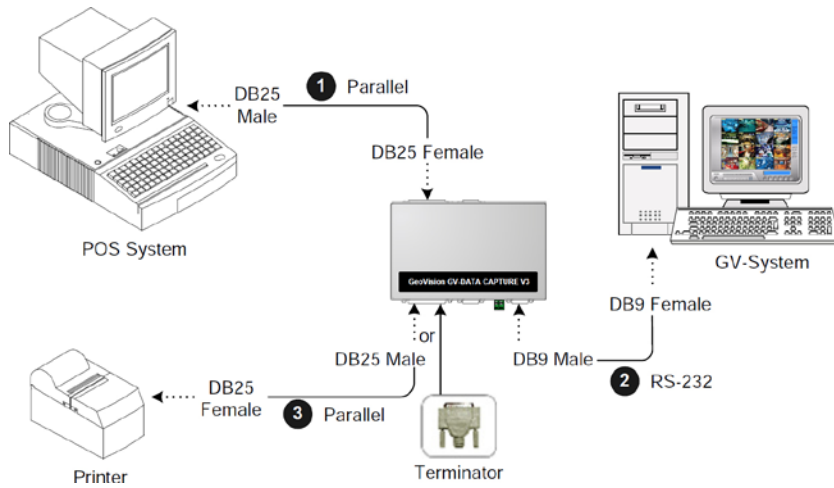
### DB9-DB25 Verkabelung:



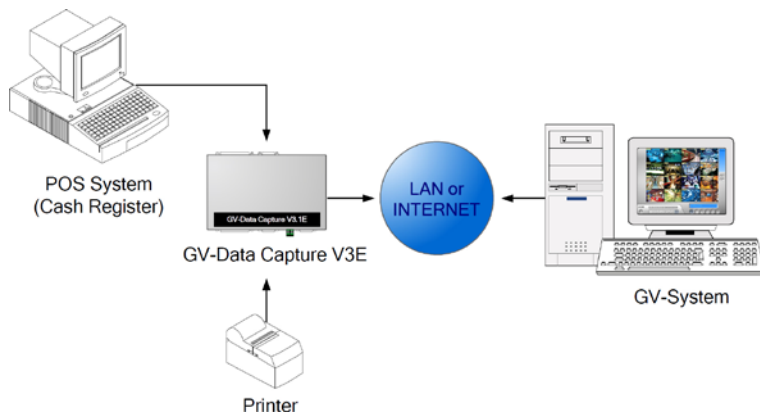
### RJ45-DB25 Verkabelung:



### Parallel Interface:



### LAN (nur mit Netzwerk-Version GV-DATA CAPTURE V3.1E):



## Optionales Zubehör

<p><b>GeoVision</b> <b>VMS32</b></p> <p><b>GV-VMS</b> Videomanagement-Software</p>	<p><b>GeoVision</b></p> <p><b>GV-NVR</b> Videomanagement-Software</p>	<p><b>GeoVision</b></p> <p><b>GV-NET CARD</b> PC-Einbaukarte RS232/RS485</p>	<p><b>GeoVision</b></p> <p><b>GV-NET/IO CARD</b> PC-Einbaukarte RS232/RS485, 4 x E/A</p>	<p><b>GeoVision</b></p> <p><b>GV-COM V3</b> USB-Wandler RS232/RS485</p>
--	---	--	--	---

## Technische Daten

Eingänge	GV-DATA CAPTURE V3.1	GV-DATA CAPTURE V3.1E
DB9 Female		RS-232 von POS
DB25 Male / Parallel Port		RS-232 von POS / Parallel Port von POS
Ausgänge		
DB9 Male		RS-232 zum Druckeranschluß
DB25Female / Parallel Port		RS-232 zum Druckeranschluß / Parallel Port zum Druckeranschluß
DB9 Female		RS-232 zum DVR
RJ-45	RJ-45 zum DVR	-
RS-485+		Connect zu GV-NET / GV-Hub / GV-COM RS-485+
RS-485-		Connect zu GV-NET / GV-Hub / GV-COM RS-485-
Bandbreite		
RS-232 zum POS		1.200 bps ~ 115.200 bps
RJ-45 zum DVR	10 / 100 Mbps	-
RS-232 zum DVR		1.200 bps ~ 115.200 bps
RS-485 zur GV-NET Card		1.200 bps ~ 19.200 bps
RS-485 zum GV-Hub / GV-COM		600 bps ~ 115.200 bps
Spannungsversorgung		
Eingangsspannung		5V DC
Stromverbrauch		2A
Sonstiges		
Umgebungs-Temperatur		0°C ~ +50°C
Umgebungs-Luftfeuchtigkeit		5%~95% (nicht kondensierend)
Zertifizierungen, Konformitäten		CE, FCC
Abmessungen		161x34x123 mm (BxHxT)
Gewicht		ca. 1 kg